

CHRONIQUE TECHNIQUE

N° 15

REPLACEMENT D'UN SUPPORT D'AMORTISSEURS AR. SUR LES VOITURES 8, 10 & 15 CV.

Cette pièce est suffisamment résistante pour qu'en travail normal son remplacement ne soit pas à envisager.

Toutefois, à la suite d'un accident quelconque ayant entraîné sa rupture, son remplacement peut être effectué suivant les indications ci-après.

L'échange de cette pièce sur châssis nu ne présente aucune espèce de difficulté. Nous décrirons donc uniquement cette réparation sur voiture carrossée.

I - FIXATION INFÉRIEURE :

L'accessibilité est suffisante pour qu'un nouveau rivetage puisse être exécuté conformément à celui d'origine.

II - FIXATION SUPÉRIEURE :

Premier cas.

L'espace entre la caisse et le longeron permet le passage d'un écrou.

Dans ce cas il suffit de remplacer les deux rivets d'origine par deux boulons de 8, l'écrou étant introduit entre

la caisse et le longeron, le boulon est mis et vissé par l'extérieur (fig. 1); un frein d'écrou pour l'écrou et une rondelle Grower de 8 pour la tête de boulon assureront l'indesserrabilité.

Deuxième cas.

L'espace entre la caisse et le longeron ne permet pas le passage d'un écrou.

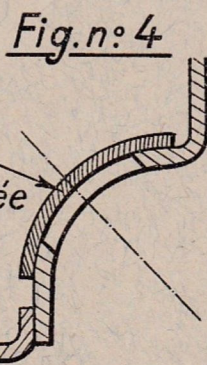
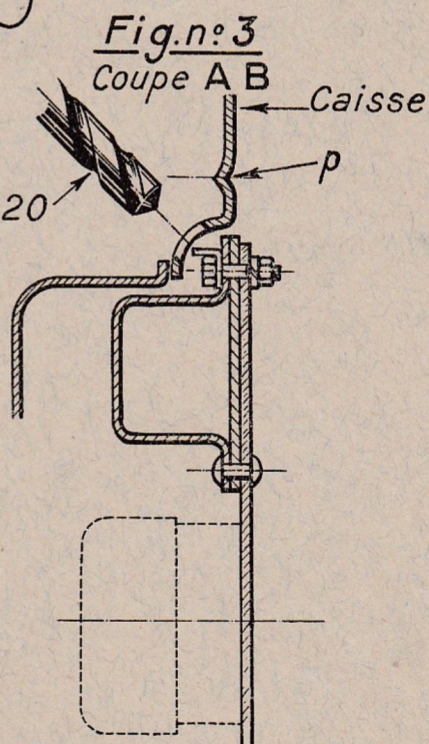
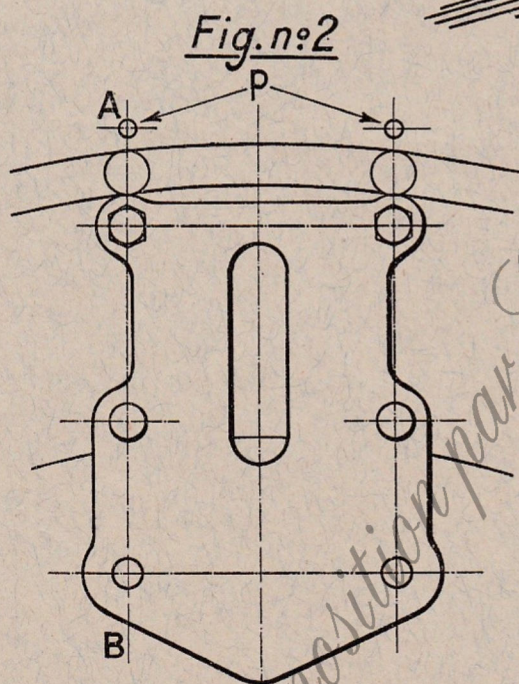
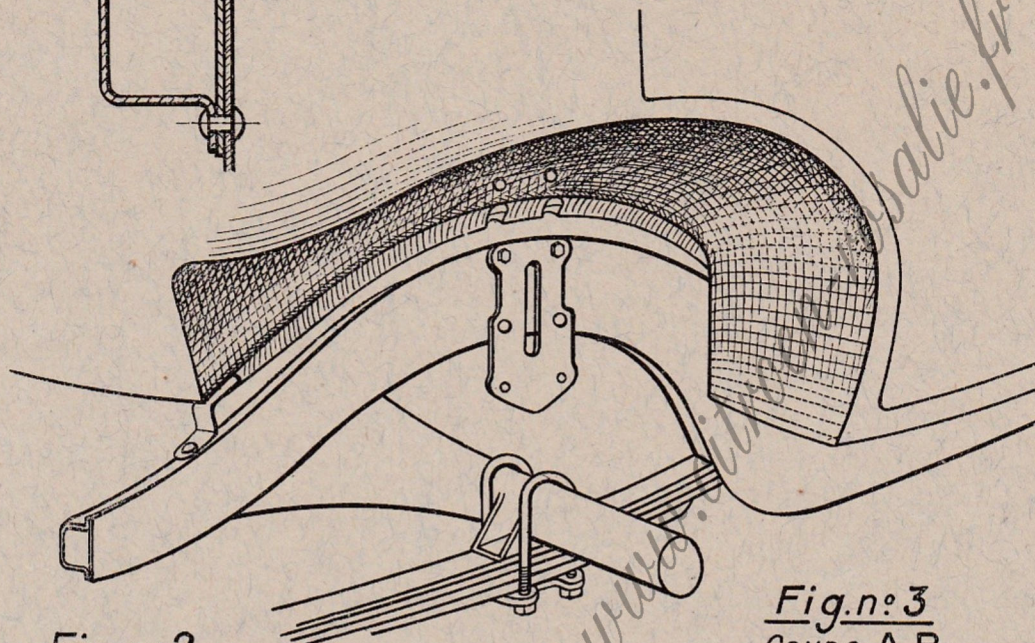
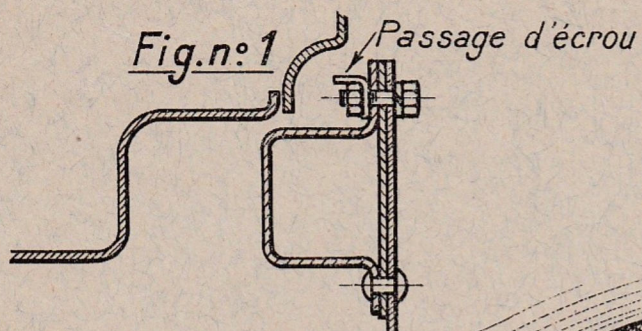
Il convient alors de procéder comme l'indiquent les figures 2 et 3.

Un coup de pointeau (p) donné sur l'extérieur du passage de roue et dans l'axe vertical des 2 trous de fixation, permettra de les repérer par l'intérieur (fig. 2 et 3). A l'aide d'un foret de 20 incliné à 45° environ, percer un trou suivant l'axe vertical de chaque coup de pointeau dans l'arrondi de l'embouti de la partie basse du passage de roue.

On peut passer les boulons par ces trous pour leur mise en place. Visser l'écrou par l'extérieur, placer un frein pour la tête du boulon et une rondelle Grower de 8 pour l'écrou qui, comme dans le premier cas, assureront l'indesserrabilité.

Nous prévoyons l'obturation des trous de 20 par une pièce de simili à pavillon collée à la colle CHICOT, par exemple, à l'intérieur de la caisse (fig. 4), dans le but d'éviter la détérioration des garnitures de la carrosserie par l'entrée de la boue ou de l'eau de lavage.

Pièce jointe : 1 planche.



Mis à disposition par Citro 21 www.italie.fr